



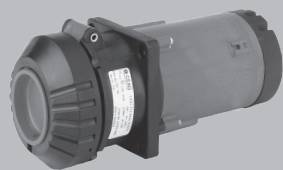
Wtyczki i gniazda 32 A 690 V, 4- i 5-biegunowe



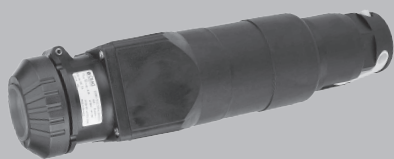
32 A 4- biegunowe



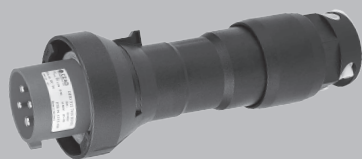
Gniazdo natynkowe



Gniazdo kołnierowe



Gniazdo przenośne



Wtyczka

Dane techniczne

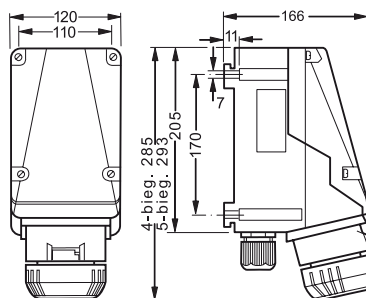
Wtyczki i gniazda Ex wg IEC 60309-1/2

Oznaczenie urządzenia wg 94/9/EC $\text{Ex II 2 G EEx de (ia) IIC T6}$, $\text{Ex IIC T6/T5 2D IP66 T60}^\circ\text{C}$

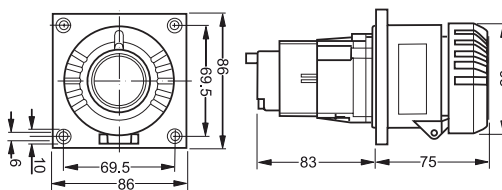
Rodzaj budowy Atest	EEx de (ia) IIC T6 Gniazdo natynkowe i przenośne, wtyczka: PTB 99 ATEX 1041 Gniazdo kołnierowe: PTB 99 ATEX 1042 U
Stopień ochrony wg EN 60529 Obudowa	IP 66 gniazdo naścienne: poliestr wzmocniony włóknem szklanym wtyczka, gniazdo kołnierowe i przenośne: poliamid
Napięcie znamionowe Prąd znamionowy	do 690 V~ maks. 32 A
Częstotliwość Parametry łączeniowe Bezpieczniki maks.	50/60 Hz AC3 do 690 V~/32 A bez zabezpieczenia termicznego: 35 A, z zabezpieczeniem termicznym: 50 A gL
Wpusty kablowe	Gniazdo natynkowe: 1 x EEx e II M40 x 1,5 (poliamid) 1 x zaślepka EEx e II M40 x 1,5 (metal), 1 x EEx e II M32 x 1,5 wkręcany w zewn. płytke metalową
Zaciski przyłączeniowe	Wtyczka i gniazdo przenośne: $\text{Ø } 17 - 28\text{mm}$ zaciski robocze: 3 i 4 x 4-10mm ² PE 1 x 1-6mm ²

Wymiary w mm

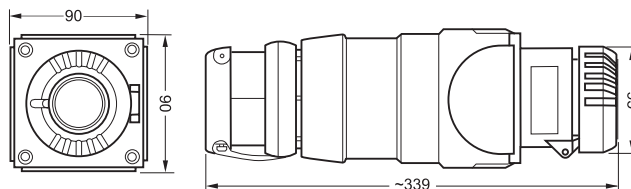
Gniazdo natynkowe



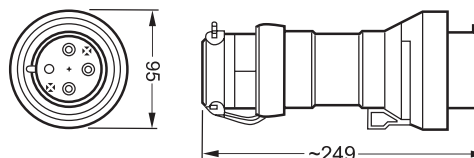
Gniazdo kołnierowe



Gniazdo przenośne



Wtyczka



EX.KAT.03.03/03.2012

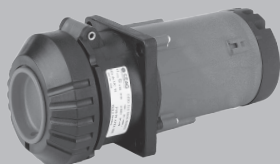


Wtyczki i gniazda 32 A 690 V, 4- i 5-biegunowe

32 A 5- biegunowe



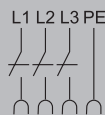
Gniazdo natynkowe



Gniazdo kołnierzowe

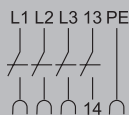
4-bieg.

bez styków pomocniczych



3P + PE

ze stykami pomocniczymi

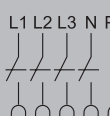


14



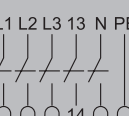
5-bieg.

bez styków pomocniczych



3P + N + PE

ze stykami pomocniczymi



14



Dane do zamówienia wykonań 4-/5-biegunowych

Napięcie	h	Typ	Styk pom.	Wpusty kablowe	Ciężar	Indeks
220 - 240 V		Gniazdo natynkowe	nie	KU	1,8 kg	AMA100060579
		Gniazdo natynkowe	nie	ME	1,9 kg	AMA100060580
		Gniazdo kołnierzowe			1,0 kg	AMA100060603
		Gniazdo przenośne			1,7 kg	AMA100060598
		Wtyczka			0,7 kg	AMA100060593
380 - 415 V		Gniazdo natynkowe	nie	KU	1,8 kg	AMA100060581
		Gniazdo natynkowe	nie	ME	1,9 kg	AMA100060582
		Gniazdo natynkowe	tak	KH	1,9 kg	AMA100060583
		Gniazdo kołnierzowe			1,0 kg	AMA100060604
		Gniazdo przenośne			1,7 kg	AMA100060599
Wtyczka			0,7 kg	AMA100060594		
500 V		Gniazdo natynkowe	nie	KU	1,8 kg	AMA100060584
		Gniazdo natynkowe	nie	ME	1,9 kg	AMA100060585
		Gniazdo natynkowe	tak	KH	1,9 kg	AMA100060586
		Gniazdo kołnierzowe			1,0 kg	AMA100060605
		Gniazdo przenośne			1,7 kg	AMA100060600
Wtyczka			0,7 kg	AMA100060595		
690 V		Gniazdo natynkowe	nie	KU	1,8 kg	AMA100060587
		Gniazdo natynkowe	nie	ME	1,9 kg	AMA100060588
		Gniazdo natynkowe	tak	KH	1,9 kg	AMA100060589
		Gniazdo kołnierzowe			1,0 kg	AMA100060606
		Gniazdo przenośne			1,7 kg	AMA100060601
Wtyczka			0,7 kg	AMA100060596		
380 - 415 V		Gniazdo natynkowe	nie	KU	1,8 kg	AMA100060590
		Gniazdo natynkowe	nie	ME	1,9 kg	AMA100060591
		Gniazdo natynkowe	tak	KH	1,9 kg	AMA100060592
		Gniazdo kołnierzowe			1,0 kg	AMA100060607
		Gniazdo przenośne			1,7 kg	AMA100060602
Wtyczka			0,7 kg	AMA100060597		

KU - 1 x wpust kablowy z tworzywa sztucznego M40 x 1,5, 1 x zaślepka M40 dla kabli Ø 17 - 28 mm

KH - 1 x wpust kablowy z tworzywa sztucznego M40 Ø 17 - 28 mm,

1 x M25 Ø 8 - 17 mm ze stykiem pomocniczym i zaślepką

ME - 2 x gwint metalowy z gwintowaną zaślepką M32 x 1,5 dla kabli Ø 16 - 27 mm

Osprzęt

Typ	Indeks
Pokrywa ochronna wtyczki 4 biegunowej	AMA100060608
Pokrywa ochronna wtyczki 5 biegunowej	AMA100060609

